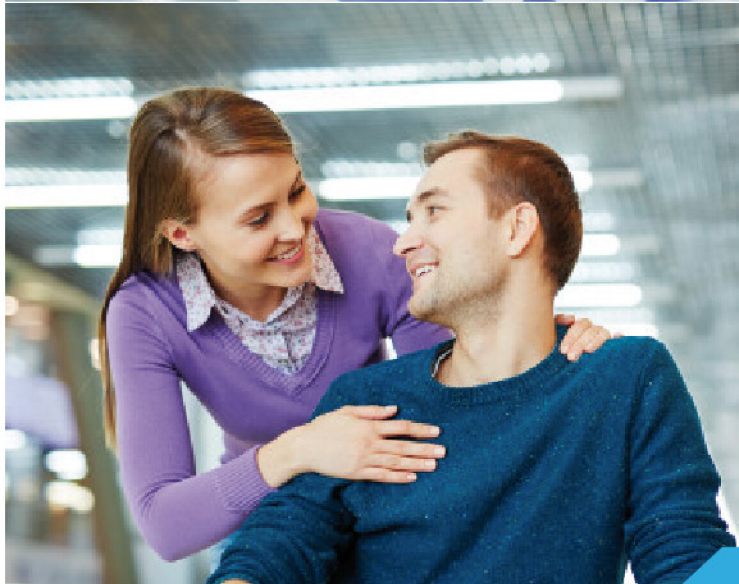


Iluminación Comercial



Luminaria Arquitectural para iluminación comercial

Luminaria lineal modular optimizada para la iluminación de áreas comerciales, supermercados, shoppings, bodegas, pasos bajo nivel e industrias.

Luminaria LÍNEA



CARACTERÍSTICAS

MEDIDAS (CM)	30	60	90	120	240
LEDs	CREE				
Potencia (W)	20	40	60	80	160
Consumo (A)	0,09	0,18	0,27	0,36	0,72
Flujo luminoso (lm)	2200	4400	6600	8800	17600
Factor de Potencia	0,99				
IK	08				
IRC	>70				
Temp. Color (°K)	4000 - 5700				
Clase Eléctrica	I				
Peso (KG)	0.600 a 2.400				
Fijación	Fijación superior o lateral por medio de bisagra. Suspendida por cable de acero.				

VENTAJAS

- Modular. Pueden armarse a pedido.
- Compacta.
- Diversas fotometrías aptas para la iluminación focalizada y difusa.
- Aluminio extruido de alta calidad.
- Disipación maximizada.
- Modelo aerodinámico.
- Bajo peso en relación lumen/kg.
- Sin fuentes de alimentación.

DESCRIPCIÓN

LÍNEA es una luminaria diseñada para lograr grandes índices de uniformidad manteniendo constantes los niveles de iluminación. Su delgado perfil hace que LÍNEA pueda ser utilizada en lugares con techos bajos como mezzaninas en áreas de picking. Su motor fotométrico posee una fuente luminosa basada en tecnología LED de funcionamiento con luz pulsada único en américa latina.

Su tecnología no requiere el uso de fuentes o drivers haciendo que su gran durabilidad sea un hecho ya demostrado. Sus LEDs están montados sobre una MCPCB de sustrato de aluminio, con pistas de alto grado y dieléctrico reforzado, con conectores SMD.

El gran flujo luminoso emitido por nuestra MCPCB es enfocado por medio de lentes específicas que lo distribuyen uniformemente sobre el sector a iluminar, minimizando las pérdidas y maximizando el factor de utilización. Las lentes están compuestas de un polímero acrílico con tratamiento anti-UV que previene el envejecimiento del material por más de 30 años.

El cuerpo de la luminaria está construido enteramente en aluminio extruido de alta calidad. Su parte superior dispone de un lugar de anclaje para la utilización de diversos tipos de fijación. Entre ellos puede utilizar sistemas de suspensión por cables de acero, vinculaciones rígidas por medio de bisagras o cualquier otro tipo de anclaje que sea requerido sobre pedido. Asimismo, este producto cuenta con las mismas opciones para la fijación sobre cualquiera de sus dos laterales.

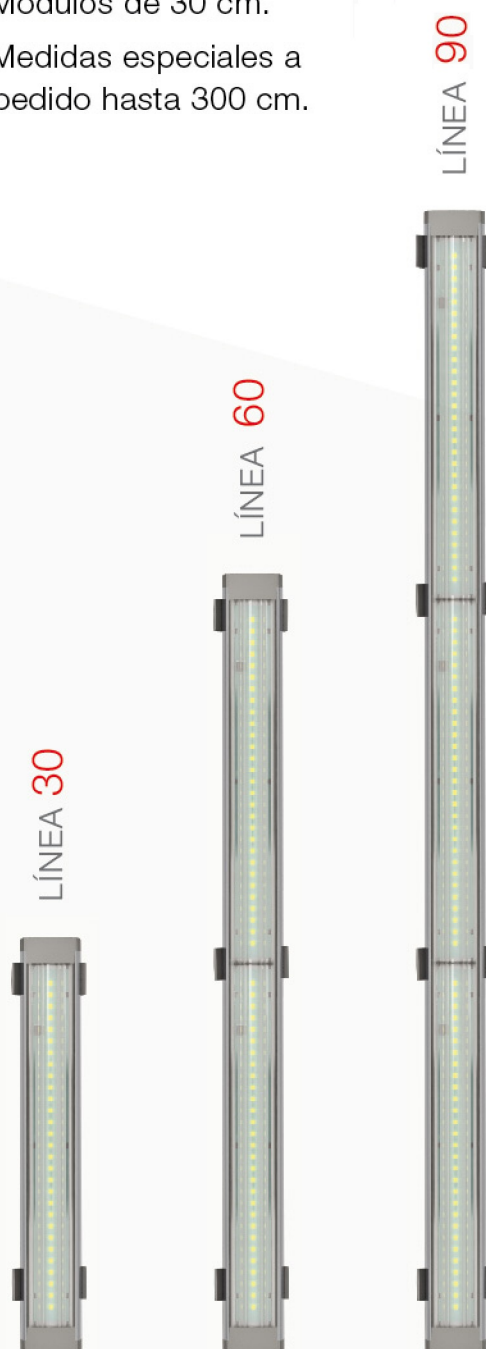
Color: Anodizado blanco.

OPCIONES

- Protector de policarbonato curvo y prismado.
- Cualquier otro color RAL or AKZO sobre pedido.
- Protector removible.

Sistema Modular

- Módulos de 30 cm.
- Medidas especiales a pedido hasta 300 cm.



LUMINARIA COMPACTA

El bajo perfil de LÍNEA permite que sea instalada en lugares de baja altura como pasos bajo nivel, túneles, o zonas de picking manual. También puede contar con un protector curvo de Policarbonato prismado que provee una mejor difusión de la luz para bajas alturas minimizando el deslumbramiento.

FOTOMETRÍA A SU MEDIDA

La novedosa tecnología de sus LEDs permite adaptar hasta 19 tipos de lentes, combinables entre sí. Los lentes LEDIL® poseen una tecnología que protege al material contra la degradación y amarillamiento hasta 30 años.

PRESTACIONES DURADERAS

La Luminaria Línea no depende de un driver externo. La MCPCB de aluminio de alto grado que contiene a los LEDs es alimentada directamente por la tensión de red eléctrica de 220V CA. Gracias a este innovador concepto las luminarias Trivialtech poseen una tasa de falla 0, sumado a una garantía constante ante cualquier falla de fabricación.

SISTEMA MODULAR

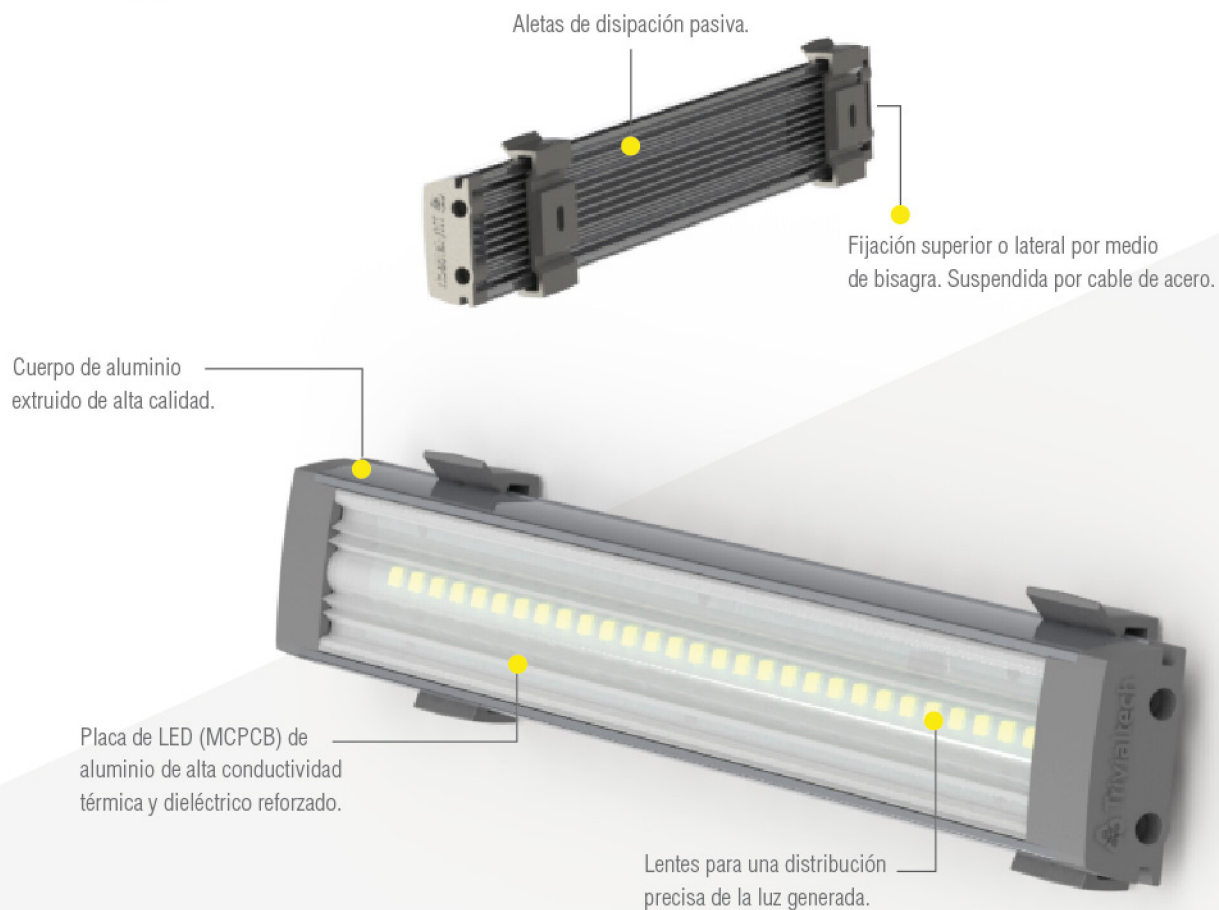
Las luminarias LÍNEA, se pueden hacer a pedido, en medidas especiales, en módulos de 30 cm. con un máximo de 300 cm. de largo.



Luminaria Arquitectural
para Espacios Comerciales

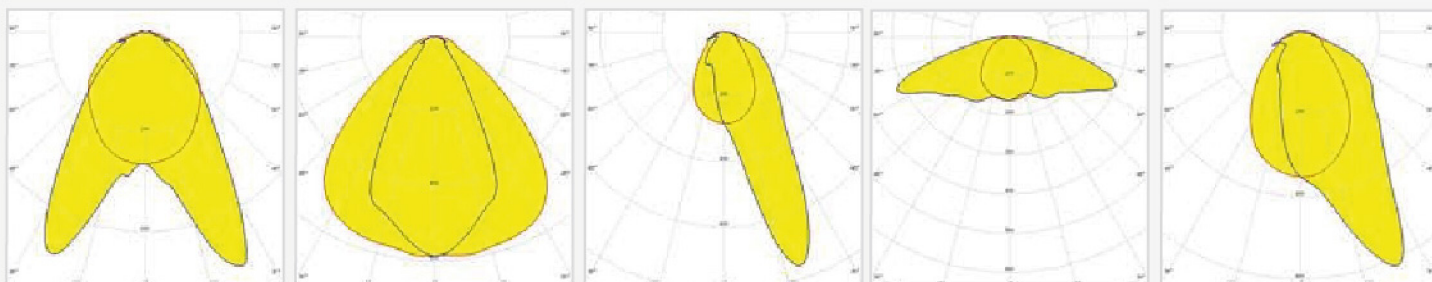
Diseño producido en Argentina.
Modelo Registrado. Propiedad de Tri-Vial Tech S.A.

ELEMENTOS



FOTOMETRÍAS

Diversas fotometrías aptas para la iluminación focalizada y difusa.





|
T. (011) 4753 6433
Líneas rotativas
F. (011) 4753 5239

|
info@trivialtech.com.ar
www.trivialtech.com.ar
fb: trivialtechsa

|
Gral. N. Manuel Savio 2750
CP B1650KMH, San Martín,
Buenos Aires, Argentina