

Luminaria Industrial para la iluminación de estaciones de servicio.

Luminaria de fácil instalación y
fotométricamente versátil para la
correcta iluminación de estaciones
de servicio.

Luminaria CANOPY

CARACTERÍSTICAS

| | |
|--------------------|--------------------------|
| Cantidad LEDS | 48/60 |
| LEDs | CREE |
| Potencia (W) | 115/135 |
| Consumo (A) | 0.4/0.6 |
| Flujo luminoso | 15000/17000 Lm |
| Factor de Potencia | 0,99 |
| IP | 66 |
| IK | 08 |
| IRC | >70 |
| Temp. Color | 5000 °K |
| Clase Eléctrica | I |
| Peso | 5 kg. |
| Fijación | Empotrada en cielo raso. |

VENTAJAS

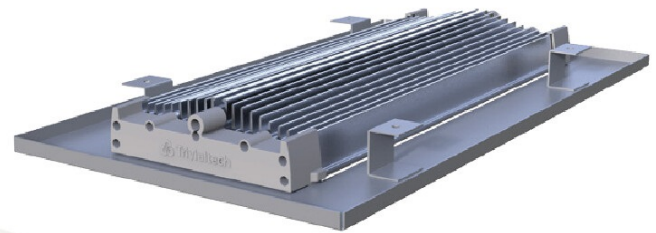
- Fácil de instalar.
- Múltiples fotometrías disponibles.
- Apta para instalaciones existentes.
- IP 66.
- Aluminio extruido de alta calidad.
- Libre de mantenimiento.
- Larga vida útil.
- Reemplazo de luminarias con fuentes tradicionales HID.
- Mayor ahorro de energía.
- Excelente rendimiento.

OPCIONES

- Pintura en polvo poliéster Colores RAL o AKZO.
- Soporte o fijación personalizada.

DESCRIPCIÓN

CANOPY ofrece soluciones fotométricas para la iluminación de estaciones de carga de combustibles líquidos, adaptables a todas las alturas y disposi-



ciones de surtidores, superando los niveles recomendados para dichas áreas de trabajo y excelentes niveles de iluminación vertical.

CANOPY posee un sencillo bastidor de fijación que permite reemplazar luminarias ya existentes de un solo paso. Además, su motor fotométrico ofrece la mayor cantidad de fotometrías del mercado para que siempre pueda encontrar la que mejor se adapta a su proyecto.

Su cuerpo está realizado en extrusión de aluminio de alta calidad que permite una disipación pasiva del calor generado por los LEDs prolongando su vida útil sin necesidad de mantenimiento. El sello del cuerpo se logra mediante dos tapas laterales inyectadas.

El recinto óptico IP 66 está protegido gracias a una válvula de regulación de presión que elimina la posibilidad de ingreso de agua y humedad a la unidad. Su protector de PMMA de alta resistencia (IK08) protege a los lentes y LEDs de agentes externos durante toda su vida útil.

La terminación de la luminaria se realiza mediante anodizado del cuerpo, otorgando un color uniforme y duradero protegiéndolo incluso en ambientes agresivos.

Color
Bastidor: blanco
Luminaria: Anodizado natural



Luminaria para
Estaciones de servicio

Diseño producido en Argentina.
Modelo Registrado. Propiedad de Tri-Vial Tech S.A.

LUMINARIA CONFIGURABLE

CANOPY puede ser configurada en fábrica para cumplir con los proyectos fotométricamente más demandantes. Es la luminaria con mas fotometrías disponibles del mercado.

FOTOMETRÍA A MEDIDA

La novedosa tecnología de sus LEDs permite adaptar hasta 19 tipos de lentes, combinables entre sí, generando una fotometría específica para cada cliente y su proyecto. Los lentes LEDIL® poseen una tecnología que protege al material contra la degradación y amarillamiento por 30 años.

PRESTACIONES DURADERAS

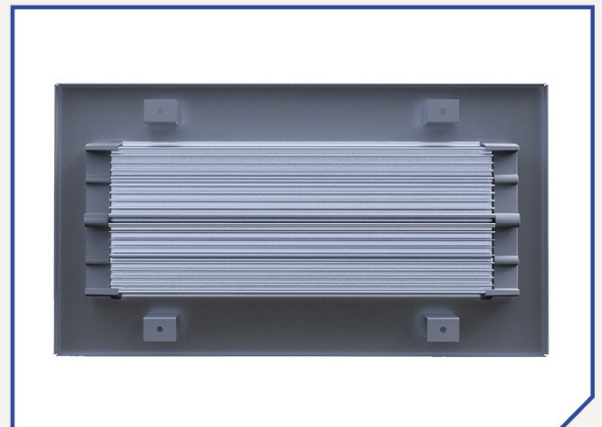
El motor fotométrico de CANOPY no depende del uso de drivers o fuentes de alimentación.

La MCPCB de aluminio de alto grado que contiene a los LEDs es alimentada directamente por la tensión de red eléctrica de 220V CA.

Gracias a este innovador concepto las luminarias Trivialtech poseen una tasa de falla 0, sumado a una garantía constante ante cualquier falla de fabricación.

LIBRE MANTENIMIENTO

CANOPY ha sido concebida como una luminaria de utilización desatendida. No requiriendo mantenimiento alguno durante su vida útil, llegando a superar las 65.000hrs.

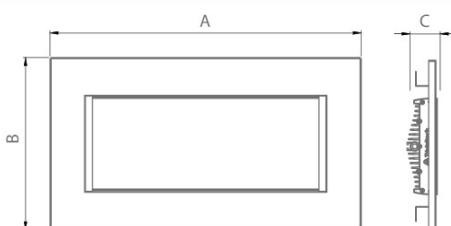


DIMENSIONES

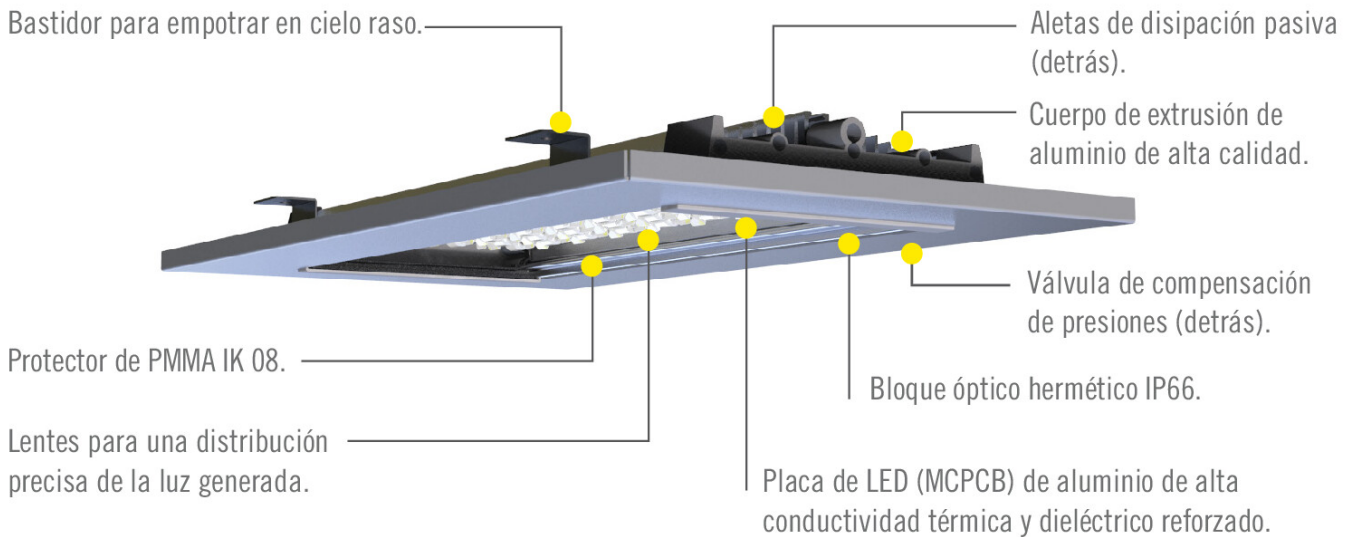
MEDIDAS

- A 632 mm
- B 350 mm
- C 61 mm
- P 5 Kg

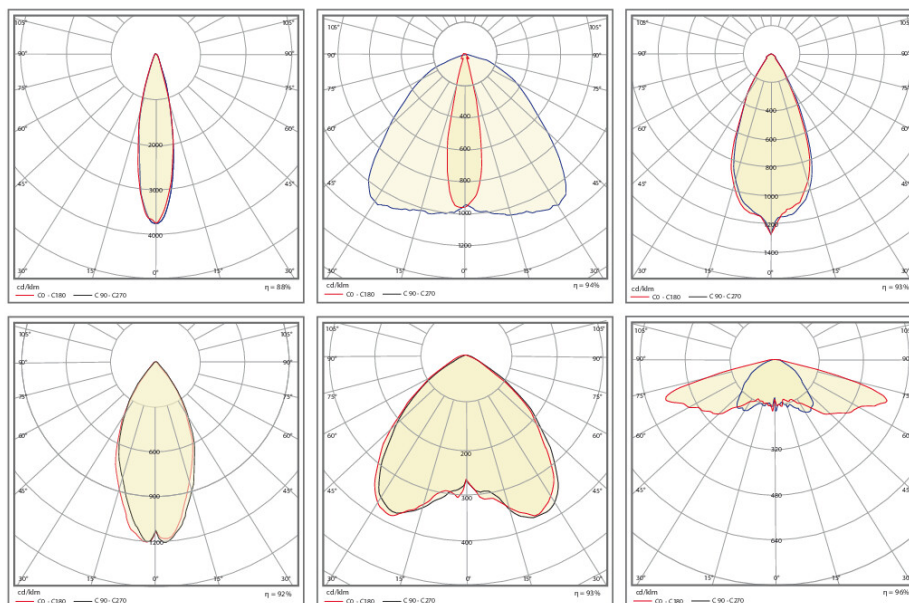
DIAGRAMA

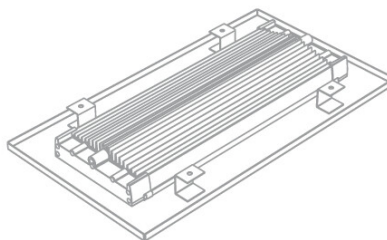
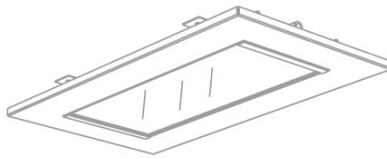


ELEMENTOS



FOTOMETRÍAS ESTANDAR





|
T. (011) 4753 6433
Líneas rotativas
F. (011) 4753 5239

|
info@trivialtech.com.ar
www.trivialtech.com.ar
fb: trivialtechsa

|
Gral. N. Manuel Savio 2750
CP B1650KMH, San Martín,
Buenos Aires, Argentina